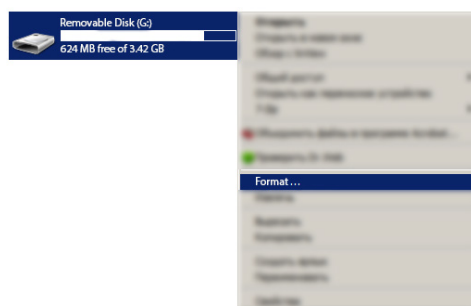


Інструкція по відновленню ПЗ на навігаторах під управлінням ОС Windows CE

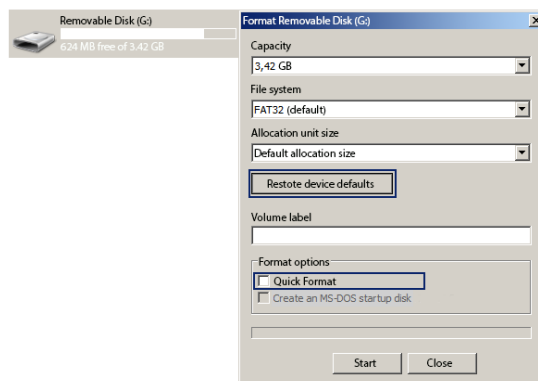
1. Зарядіть навігатор.
2. Підключіть навігатор до ПК.



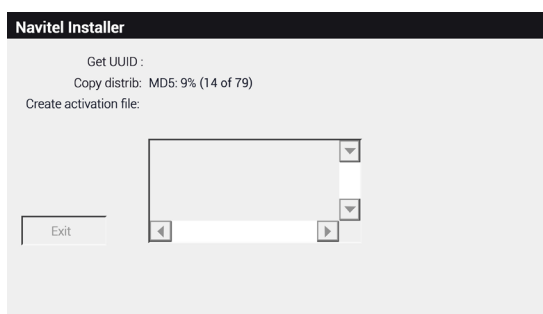
3. З'явившись знімний диск необхідно відформатувати: натисніть на назву диска правою кнопкою миші і виберіть „Форматування“.



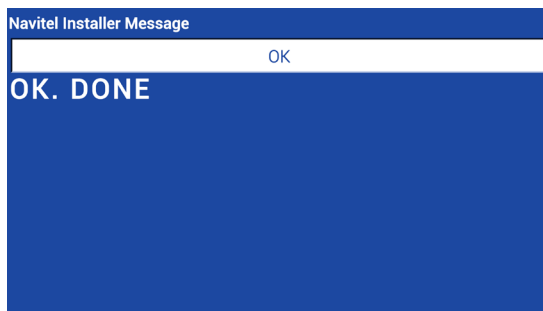
У відкритшомуся вікні, натисніть кнопку „Відновити параметри за замовчуванням“ і зніміть галочку „Швидке форматування“. Натисніть „Почати“.



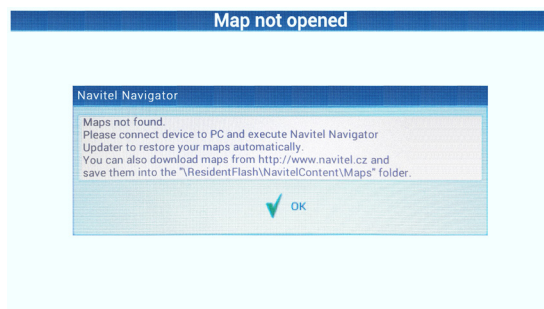
4. По завершенні форматування вимкніть навігатор від ПК. Почнеться відновлення резервної копії програми (без мап).



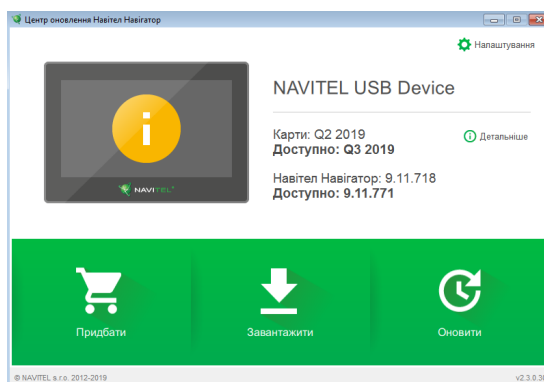
5. Підтвердіть завершення відновлення, натиснувши „ОК“. Навігатор вимкнеться.



6. Увімкніть навігатор. Запуститься програма Навітел з повідомленням про відсутність мап.



7. Підключіть навігатор до ПК. Оновіть ПЗ до актуальної версії і скачайте мапи за допомогою Navitel Navigator Update Center:
www.navitel.ua/downloads/update_center



8. Вимкніть навігатор від ПК. Програма Навітел автоматично запуситься і відобразить мапу.

