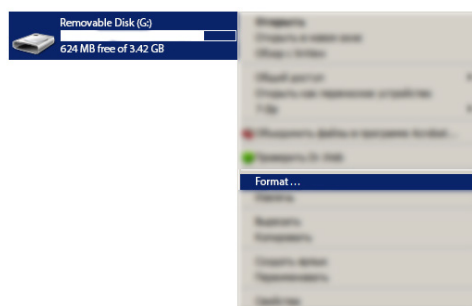


Інструкція по відновленню ПЗ на навігаторах під управлінням ОС Linux

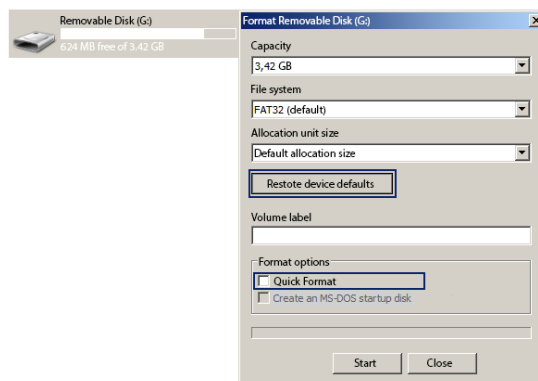
1. Зарядіть навігатор.
2. Підключіть навігатор до ПК.



3. З'явившись знімний диск необхідно відформатувати: натисніть на назву диска правою кнопкою миші і виберіть „Форматування“.



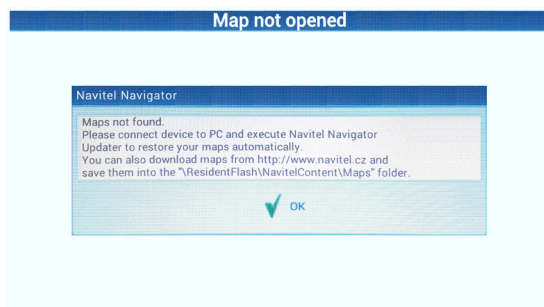
У відкритшомуся вікні, натисніть кнопку „Відновити параметри за замовчуванням“ і зніміть галочку „Швидке форматування“. Натисніть „Почати“.



4. По завершенні форматування вимкніть навігатор від ПК. Почнеться відновлення резервної копії програми (без мап).

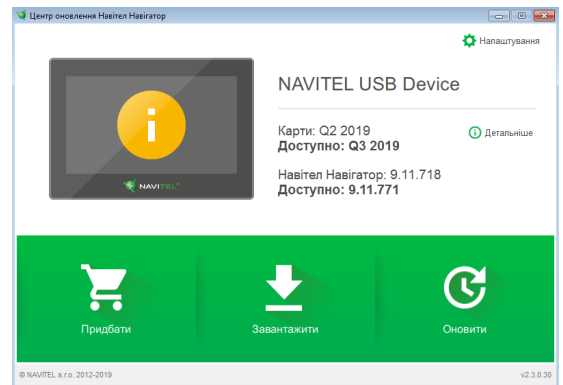


5. Увімкніть навігатор. Запуститься програма Навітел з повідомленням про відсутність мап.



6. Підключіть навігатор до ПК. Оновіть ПЗ до актуальної версії і скачайте мапи за допомогою Navitel Navigator Update Center:

www.navitel.ua/downloads/update_center



7. Вимкніть навігатор від ПК. Програма Навітел автоматично запуститься і відобразить мапу.

